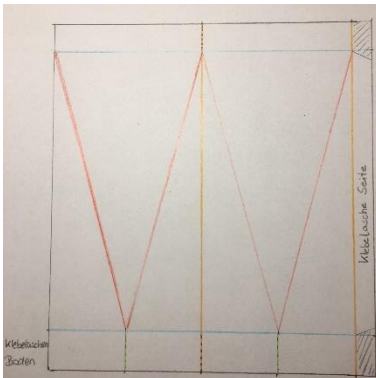


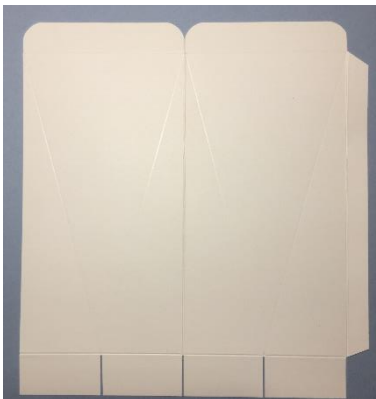
Selbstschließende Box

Für eine Box von 4 x 4 x 16,5 cm wird folgendes Material benötigt:

- 1 Stück Farbkarton von 17 x 18,5 cm,
- 2 St. Designerpapier von 7 x 14 cm,
- Sticky Tape (doppelseitiges Klebeband) und Flüssigkleber
- eventuell Farbkartonresten für das Label und Deko



1. Der Farbkarton wird wie folgt gefalzt:
 - a. auf der langen Seite bei 2 und bei 17 cm (= blaue Linien)
 - b. auf der kurzen Seite bei 8 und 16 cm (orange)
 - c. auf der kurzen Seite von Rand bis zur der 2cm-Falzlinie bei 4 und 12 cm (grün)
 - d. dann zum Schluss diagonal (rot)



2. Die Klebelaschen einschneiden bzw. die Falzlinien rausschneiden. Oben die Ecken eventuell abrunden.

3. Die Falzlinien knicken und mit dem Falzbein nachziehen.



4. Die zwei Stück Designerpapier werden nach dem gleichen Prinzip geschnitten und auf die passenden Felder auf dem Farbkarton eingeklebt



5. Sticky Tape an die lange klebelasche anbringen und die Seite zukleben. Dann den Boden mit Flüssigkleber zukleben.

6. Nach Wunsch dekorieren. Fertig!
Viel Spaß beim Nachbasteln!

